

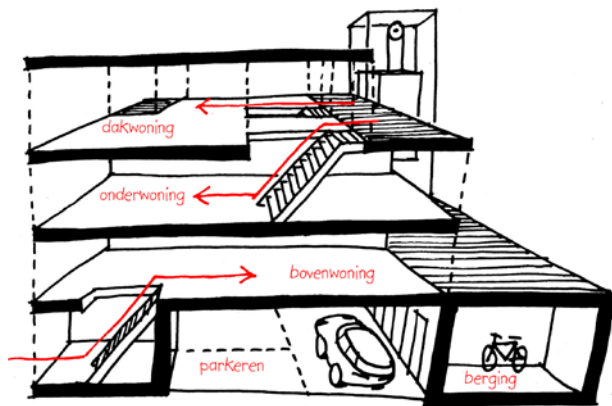




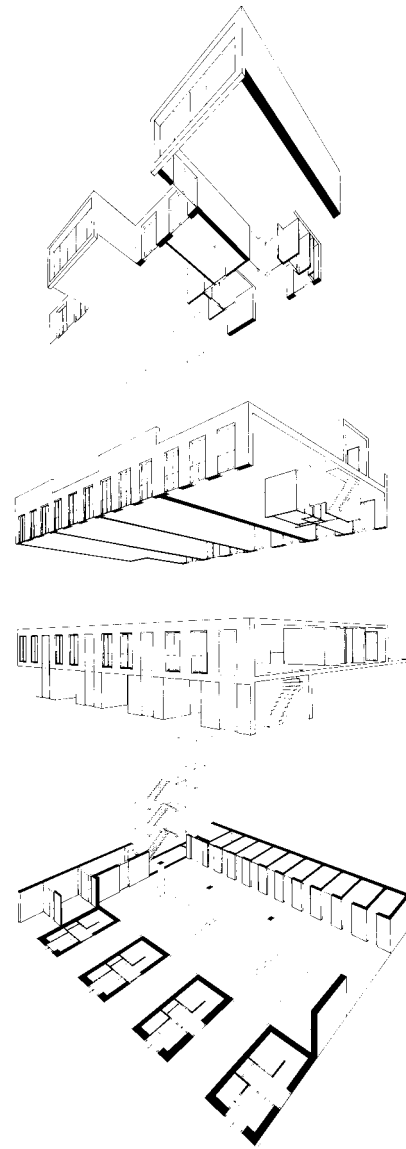
## Kritisch Modernisme

Op een klein binnenstedelijk terrein worden tien appartementen met parkeervoorzieningen ontworpen. Hoewel vormgegeven als een modern eigentijds gebouw, vormt het door de massaopbouw, compositie, materialen en specifieke detaillering een schakel tussen kwaliteiten van de 19e eeuwse statige baksteenarchitectuur en de bouwverordeningen in de directe omgeving.

Een slimme ontsluiting waarbij vier woningen aan de straat en zes appartementen op de bovenste laag hun woningentree hebben, zorgt voor een grote indelingsvrijheid in de plattegronden.



opbouw appartementen



Projectmatig  
10 appartementen  
Korte Havenstraat 4, 's-Hertogenbosch

Opdrachtgever:  
Bogor Projectontwikkeling bv

2000 - 2003

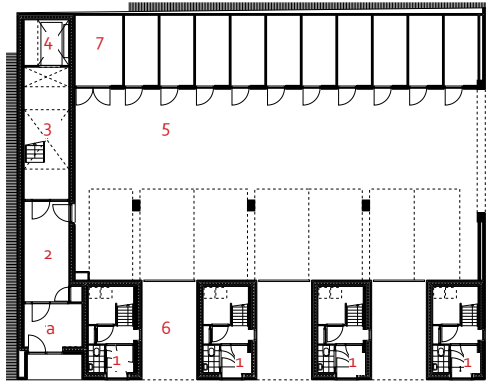
Architecten: Annemarijken Hilberink, Geert Bosch  
Medewerker: Rolf van Boxmeer

Fotografie: René de Wit

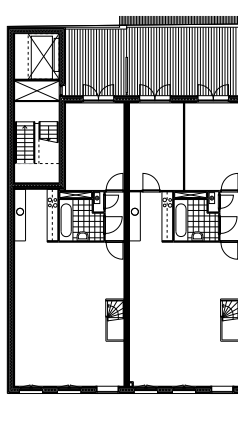


het appartementencomplex met de asymmetrische geplaatste dakwoningen

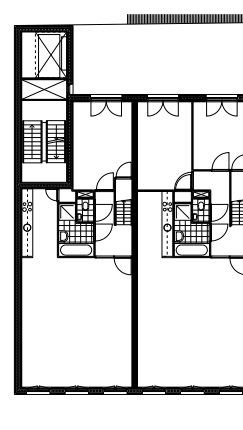




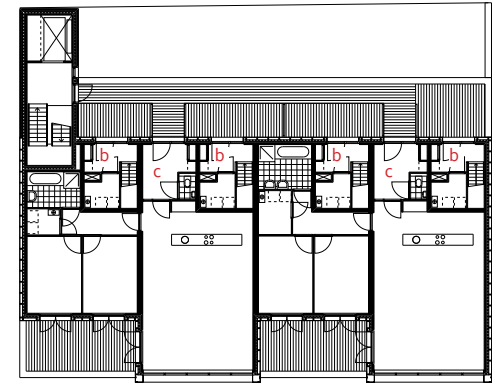
begane grond



1e verdieping



2e verdieping



3e verdieping



zinken bekleding



stapeldorpel

LEGENDA

- 1 entreeportaal
- 2 portaal
- 3 trappenhall
- 4 lift
- 5 parkeergarage
- 6 parkeerplek
- 7 containerruimte

- a entree bovenwoning
- b entree onderwoning
- c entree dakwoning







het nieuwe appartementencomplex heeft een stoere en moderne aanwezigheid in het straatbeeld

